

# Nippel für Seilzüge

## Preßnippel

**DIN**  
**71 985**  
Teil 4

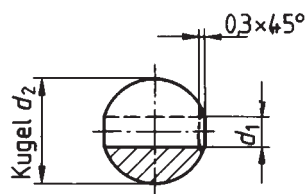
Nipples for cables for controls; nipples for swaging

Maße in mm

### 1 Maße, Bezeichnung

Nicht angegebene Einzelheiten sind zweckentsprechend zu wählen. Allgmeintoleranzen DIN 7168 – m-B  
Werkstückkanten DIN 6784

**Form F**

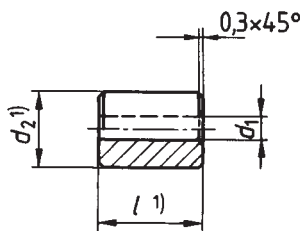


$d_1$ $+0,1$ $0$	$d_2$ <sup>1)</sup> Kugel $\pm 0,1$
0,75	4,1
1,25	4,4
1,5	4,4
1,8	8
2,3	8
2,8	8
3,3	9,5

Bezeichnung eines Preßnippels Form F von  $d_1 = 1,8$  mm, aus Automatenstahl 9S20, phosphatiert znph z 3 f:

Nippel DIN 71985 – F1,8 – 9S20 – znph z 3 f

**Form G**



$d_1$ $+0,1$ $0$	1,25		1,5			1,8			2,3	2,8		3,3	
$d_2$ <sup>1)</sup> $\pm 0,1$	3,2	6	2,5	3,2	6	3,2	6	4	7	8	7	9	
$l$ <sup>1)</sup> $\pm 0,1$	5	6	5	6	5	6	9	5	18	12	18	21	

Bezeichnung eines Preßnippels Form G von  $d_1 = 1,8$  mm,  $d_2 = 6$  mm und  $l = 6$  mm, aus CuZn40Pb2:

Nippel DIN 71985 – G 1,8 × 6 × 6 – CuZn40Pb2

<sup>1)</sup> Diese Maße gelten nach dem Pressen.

Fortsetzung Seite 2

Normenausschuß Kraftfahrzeuge (FAKRA) im DIN Deutsches Institut für Normung e. V.